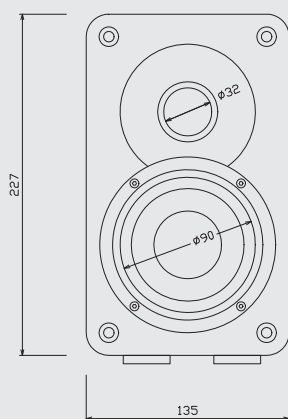




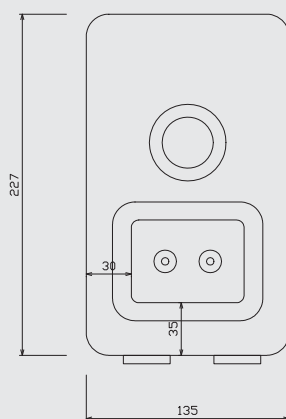
SD 402

SD 402

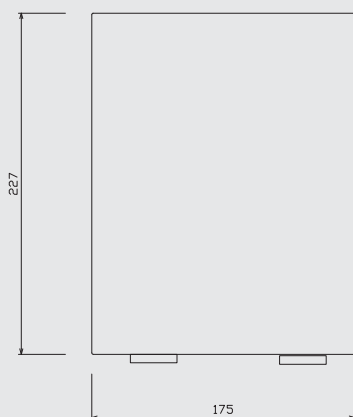
ČELNÍ POHLED



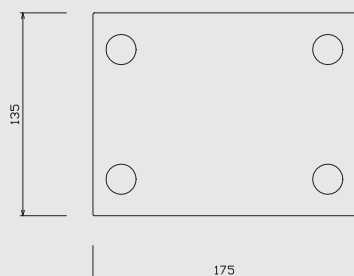
ZADNÍ POHLED



BOČNÍ POHLED



SPODNÍ POHLED



Reposoustava pasivní

Jsou zákazníci i interiéry, které doslova vyžadují kvalitní reposoustavy s hifi zvukem a luxusním vzhledem. SD 402 vyrábíme z MDF a na první pohled zaujmou moderním tvarem s vysokým leskem. Ten tak bude výborně doplňovat stávající interiér. Reposoustavy vyrábíme v černém nebo bílém provedení a to v pasivní verzi.

SD 402 doporučujeme pro ozvučení komerčních interiérů, restaurací, barů, kanceláří a administrativy, formou nástěnné montáže nebo umístěním na nábytek. Své místo naleznou i jako reposoustavy malého domácího Hifi systému.



SD 402

Technický štítek

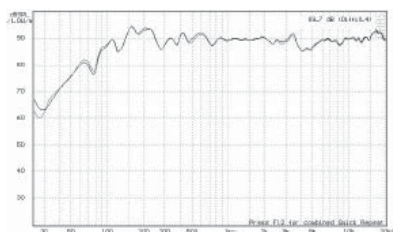
SD 402

power: 30 / 50 W
 impedance: 4 Ω
 sensitivity: 89 dB / 1W, 1m
 frequency range: 80 - 20 000 Hz
 serial no.:



DEXON

Frekvenční charakteristika



Technická data

- 2 pásmová, bassreflexová ozvučnice z MDF, pasivní
- 4" basový reproduktor s polypropylenovou membránou a 1" kalotový výškový reproduktor s textilní kalotou
- vysoce zaoblené hrany
- bílé nebo černé provedení, s vysokým leskem
- bassreflexový nátrubek vyveden na zadní straně
- protiskluzové nožičky
- odnímatelný průzvučný rámeček
- kvalitní zvuk a špičkové zpracování
- výkon 30 / 50 W / impedance 4 Ω

- citlivost 89 dB / 1 W, 1 m
- frekvenční rozsah 80 – 20 000 Hz
- robustní připojovací terminál
- příprava pro montáž na stěnu pomocí Kloubového držáku #1 ve třech pozicích, rozteč otvorů pro metrické šrouby 66 mm
- balení obsahuje 2 pasivní reprosoustavy
- rozměry 135 × 227 × 175 mm
- hmotnost 2,6 kg / 1 ks

| | | |
|--------------|------------------------|------------|
| černá | Kat. č.: 03 301 | pár |
| bílá | Kat. č.: 03 300 | pár |