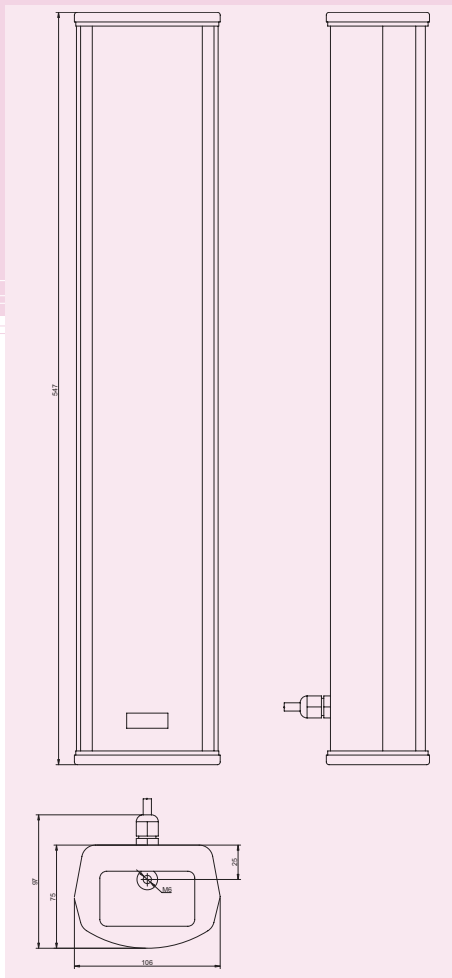


DPT 206



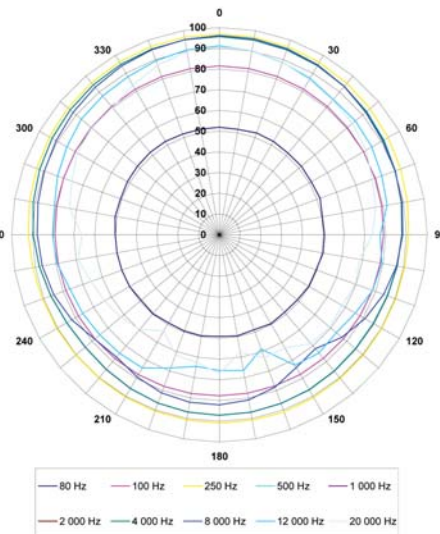
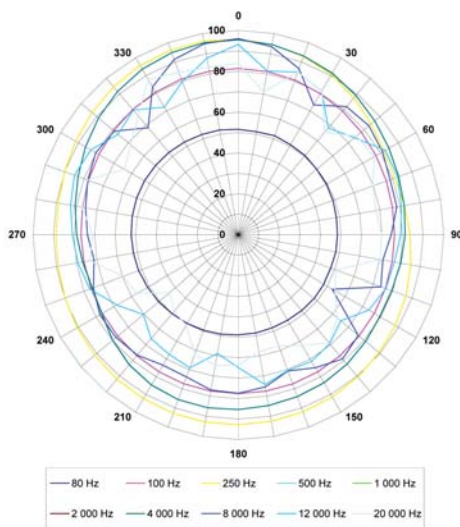
DPT 206

Sloupové reprosoustavy do interiéru

Tato reprosoustava je určena pro ozvučení zejména interiérů, kde je kladen důraz na širokou horizontální směrovou charakteristiku a je tedy potřeba ozvučovat větší prostory. Obvykle se tato ozvučení provádí ze sloupů či stěn. Tato reprosoustava tedy vynikají širokou horizontální směrovou charakteristikou a funguje tak jako akustický dipól. Frekvenční rozsah je záměrně zúžen pro lepší srozumitelnost řeči. Napojení na 100 V rozvod s částečnou volbou výkonu pomocí drátových vývodů přes průchodku. Instalace se provádí pomocí konzolek, které jsou součástí. Přední mřížka je hliníková. Celková povrchová úprava standardně bílým komaxitem.

Směrová horizont. charakteristika

Směrová vertikální charakteristika



Technický štítek

DPT 206

universal indoor column speaker

power 30 - 15 W / 100 V
sensitivity 96 dB /1W, 1m
frequency range 150 - 13 000 Hz
connection black COM, red 30 W, white 15 W

60 W
MAX. POWER

DEXON
The Czech Republic

Technická data

- zatížitelnost 30 / 60 W rms/max.
- impedance min. 330 Ω
- ekv. citlivost 96 dB / 1W, 1m

- frekvenční pásmo 150 - 13 000 Hz

Kat. č.: 210009

ks