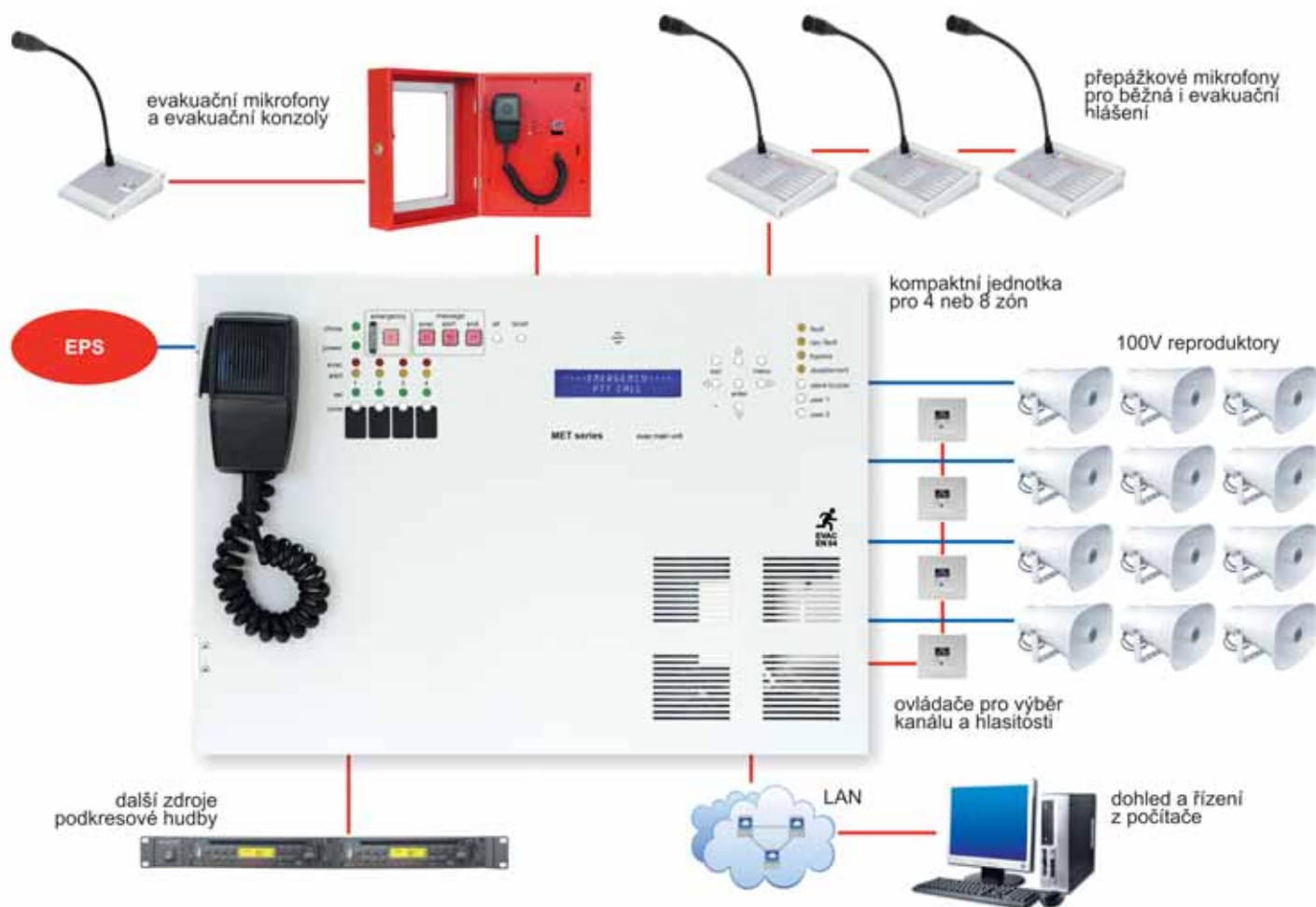


## Kompaktní evakuační rozhlasy METCUBE<sub>x</sub>Z42

max. 4 nebo 8 zón, podkresová hudba, hlášení, podle EN 54-4, EN 54-16

**NOVINKA!**



Pro ty instalace, které obsahují malý počet zón (do 4 nebo 8), nabízíme kompaktní evakuační rozhlas řady METCUBE. Vše potřebné je propojeno v jedné skříni, a tak není potřeba žádného dalšího rozváděče. Uvnitř pouze nakonfigurujeme zesilovače a celé zařízení se už jen připojí k mikrofonním konzolám, reproduktorovým zónám a EPS. Funkčnost odpovídá verzi MET (na další straně), která je zcela novým digitálním inteligentním systémem pro hlasové řízení evakuace a také pro běžnou podkresovou hudbu a hlášení ve veřejných prostorech.

Přelomové je zde použití modulární koncepce digitálních zesilovačů, které jsou provedeny ve třídě D, což znamená vysokou účinnost 85% oproti běžným zesilovačům s 50%. Tato skutečnost se projeví v úspoře místa v jediné skříni, v její celkové hmotnosti a především v nejnižší možné ceně celého evakuačního systému. Podobně je na tom koncepce hlavního a záložního napájení, která je opět modulární a tedy přizpůsobitelná aktuálním potřebám.

Další zajímavou vlastností je fakt, že systém neomezuje uživatele pořídit jej pouze pro evakuační účely, ale také pro běžná hlášení a podkresovou hudbu s použitím stejných mikrofonů, stejných zdrojů hudby atd. To vše za podpory programování a ovládání pomocí lokálních ovládačů, čímž vlastně provádíme tzv. multiroom ozvučení.

Jak napovídá uvedené schéma, skutečně jednoduché zapojení systému se „spokojí“ s jedinou hlavní jednotkou, a připojenými mikrofonními konzolami a EPS. Zapojit můžete také počítač, protože evakuační systém je připojen do LAN sítě. Další přístroje už nejsou potřeba. Evakuační rozhlas dodáváme vždy již ve smontovaném stavu, vč. zesilovačů a záložních akumulátorů uvnitř, se základním naprogramováním a dokumentací. Montážní firma tak již jen provádí pouze propoje na EPS, zóny a mikrofony. Evakuační rozhlas METCUBE je certifikován podle EN 54-4, 54-16 a EN 60849.

- kompaktní provedení evakuačního rozhlasu, vychází z velké varianty MET, obsahuje „vše v jednom“, tedy již nainstalované zesilovače i záložní akumulátory
- není potřeba žádného rozváděče, vše je instalováno uvnitř jedné hotové skříně
- verze METCUBE8Z42 dovoluje připojit po doplnění zesilovačů až 8 zón, v základu obsaženy 3 zesilovače 60 W a akumulátory s kapacitou 42 Ah
- verze METCUBE4Z42 dovoluje připojit po doplnění zesilovačů až 4 zóny, v základu obsaženy 3 zesilovače 60 W a akumulátory s kapacitou 42 Ah
- vestavěné zesilovače je možné přepojit do varianty 3x 60 W, 1x 120W + 1x 60W, nebo 1x 180W

- doplněním 60W zesilovačů na konfiguraci 8 + 1 záložní, získáváme celkový výkon 480 W
- veškerá funkčnost a připojení periférií odpovídá evakuačnímu rozhlasu MET
- k tomuto kompaktnímu systému nelze připojovat expander, počet zón 4 nebo 8 je konečný

**kompaktní evakuační rozhlas METCUBE4Z42**

**Kat. č.: 271235..... ks**

**kompaktní evakuační rozhlas METCUBE8Z42**

**Kat. č.: 271234..... ks**

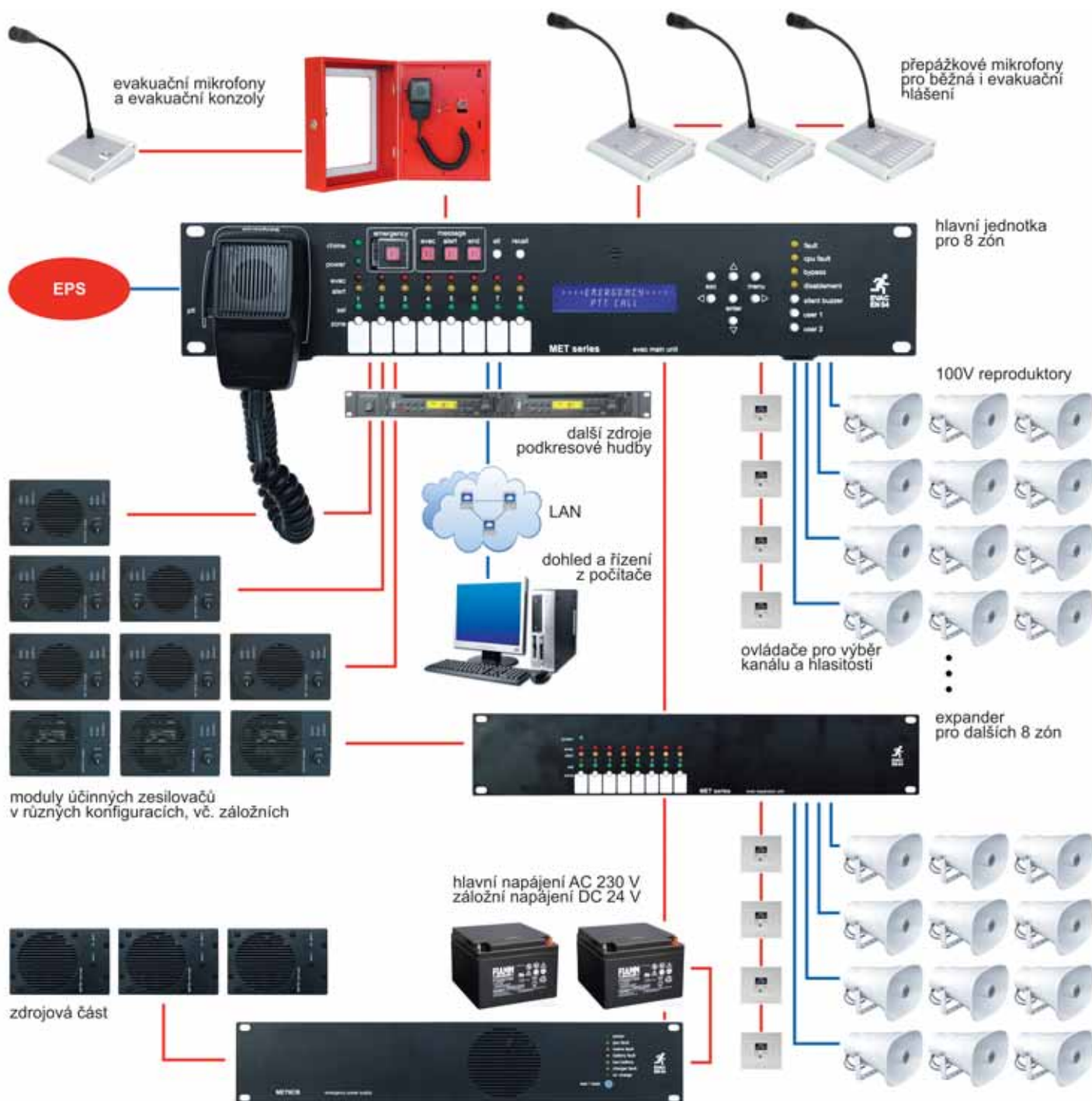
**rozšiřující 60W zesilovač MET6A1K**

**Kat. č.: 271236..... ks**

## Evakuační rozhlas MET

**NOVINKA!**

až 128 zón, podkresová hudba, hlášení, multiroom ovládání, podle EN 54-4, EN 54-16



Evakuační rozhlas MET je zcela novým inteligentním systémem pro hlasové řízení evakuace a také pro běžnou podkresovou hudbu a hlášení ve veřejných prostorách. Digitální koncepce této technologie dovoluje využít systém v plném rozšíření až pro 128 zón.

Přelomové je zde použití modulární koncepce digitálních zesilovačů, které jsou provedeny ve třídě D, což znamená vysokou účinnost 85% oproti běžným zesilovačům s 50%. Tato skutečnost se projeví v úspoře místa v rozváděči, v jeho celkové hmotnosti a především v nižší ceně celého evakuačního systému. Podobně je na tom koncepce hlavního a záložního napájení, která je opět modulární a tedy přizpůsobitelná aktuálním potřebám.

Další zajímavou vlastností je fakt, že systém neomezuje uživatele pořídit jej pouze pro evakuační účely, ale také pro běžná hlášení a podkresovou hudbu s použitím stejných mikrofonů, stejných zdrojů hudby atd. To vše za podpory programování a ovládání pomocí lokálních ovládačů, čímž vlastně provádíme tzv. multiroom ozvučení.

Jak napovídá uvedené schéma, skutečně jednoduché zapojení systému se „spokojí“ s hlavní jednotkou, zesilovacími a napájecími moduly, mikrofonními konzolami a jednotkou pro správu napájení. Zapojit můžete také počítač, protože evakuační systém je připojen do LAN sítě. Další přístroje už nejsou potřeba.

Evakuační rozhlas dodáváme vždy již ve smontovaném stavu, vč. rozváděče a vnitřního propojení v rozváděči, záložních akumulátorů, se základním naprogramováním a dokumentací. Montážní firma tak již jen provádí pouze propoje na EPS, zóny a mikrofony. Evakuační rozhlas MET je certifikován podle EN 54-4, 54-16 a EN 60849.

- max. 8 až 128 reproduktorových zón (rozšiřování pomocí expanderu po 8 zónách)
- podpora fázové evakuace
- manuální nebo zcela automatická aktivace, odbavení a řízení evakuace
- také manuální přerušování evakuace
- podpora tří základních evakuačních hlášení Evac (stav nouze) / Alarm (stav ohrožení) / End (konec evakuačního stavu)
- vstupy a výstupy pro napojení EPS
- výstupy poskytující informaci o stavu evakuačního rozhlasu
- přímá indikace poruchy na propojení s EPS, poruchy v zóně, poruchy v evakuačním rozhlasu a aktivní deblokace poruchy
- rozhraní pro napojení externích zařízení třetích stran
- standby režim - snížení spotřeby jednotky nebo zesilovače v případě nepřítomnosti signálu
- automatická nebo manuálně spustitelná kalibrace celého evakuačního rozhlasu
- kompletní správa zálohy zesilovačů a zálohy napájení
- podpora A/B redundance reproduktorového vedení
- standardní nebo precizní měření a dohlížení zón - reproduktorů a reproduktorového vedení
- možnost měření zóny také měřicím vodičem a injektorem
- lokální výběr hudebního kanálu (z osmi) a nastavení hlasitosti na ovládačích s OLED displejem
- podpora nuceného poslechu v lokálních ovládačích
- odpojení lokálních ovládačů v případě napájení ze zálohy
- bypas režim v případě generální poruchy hlavní jednotky umožňující přímé hlášení rovnou přes zesilovače
- zesilovací moduly kompaktního rozměru, s vysokou účinností >85 %, ve třídě D
- kompaktní provedení umožňuje instalovat až 5 zesilovačů vedle sebe do rozměru 19" / 2U
- dvojité (hlavní + záložní) napájení zesilovačů a jednotek
- zapojování zesilovačů do série pro získání velkého výkonu
- podpora široké škály výkonů, od 60 až do 500 W na zónu v systému 100 V
- záložní zesilovače se nijak neliší od hlavních zesilovačů
- nastavení hlasitosti také přímo na zesilovačích
- správa zálohy zesilovačů ve formátu 4/1 nebo 8/1
- konfigurovatelné záložní i hlavní napájení 29 V
- napájení vzniká zapojováním zdrojů po 450 W
- zdroje kompaktních rozměrů, podobně jako u zesilovačů
- tím, že konfigurujeme zesilovače spojováním zesilovacích modulů a podobně konfigurujeme napájení zapojováním zdrojů, výrazně šetříme nároky na místo a náklady na celý evakuační rozhlas
- kompletní správa záložního napájení. Jedna jednotka spravuje záložní napájení o výkonu až 2 400 W a akumulátory s kapacitou až 100 Ah. Jednotky správy záložního napájení je možno dále rozšiřovat.
- daleko menší nároky na kapacitu akumulátorů díky vysoké účinnosti zesilovačů
- evakuační mikrofonní konzola ve skřínce na stěnu
- evakuační mikrofonní konzola na stůl, pro nouzové hlášení
- evakuační konzola a zároveň konzola pro běžná hlášení na stůl pro adresaci 8 zón, vyvolávání přednahráných hlášení, s možností rozšiřování po 8 zónách do max. 128 zón
- evakuační mikrofon také přímo na hlavní jednotce
- dohled všech mikrofonních stanic
- automatický konfigurovatelný gong pro mikrofonní hlášení
- tlačítka pro aktivaci evakuace s plexi kryty na hlavní jednotce
- vestavěný bzučák na hlavní jednotce
- připojení mikrofonních konzol do tandemu (digitální komunikace + audio signál)
- připojení lokálních zdrojů podkresové hudby
- připojení LAN do počítačové sítě pro vzdálenou konfiguraci a dohled počítačem
- RS232 rozhraní pro vzdálenou konfiguraci
- LCD displej na hlavní jednotce
- 4 dohlížené AUX stereo vstupy pro napojení audio signálu s citlivostí 500 mV až 5,25 V ef.
- dohled monitorovaných audio vstupů pomocí 20 kHz signálu
- 8 nedohlížených AUX stereo vstupů pro napojení audio signálu nižší priority (např. podkresové hudby)
- 8 nebo 16 dohlížených programovatelných digitálních signalizačních vstupů pro napojení EPS
- 6 programovatelných digitálních signalizačních výstupů
- 100V vstupy pro napojení výstupů zesilovačů
- USB slot pro flash paměť s podkresovou hudbou
- monitorovaný slot pro SD paměťovou kartu s evakuačními hlášeními
- kompletní logování všech událostí v systému
- hlídání řídicího i ozvučovacího řetězce
- hlídání životaschopnosti softwaru metodou watch-dog
- veškeré připojení formou násuvných svorkovnic
- odstup audia mimo zesilovače S/N > 100 dB / A
- zkreslení audia mimo zesilovače THD < 0,05 %
- frekvenční rozsah audia 75 - 20 000 Hz (v rozváděči)
- hlavní napájení AC 230 V / 50 Hz
- evakuační rozhlas dodáváme vždy v již smontovaném stavu, vč. rozváděče a vnitřního propojení v rozváděči, záložních akumulátorů, se základním naprogramováním a dokumentací. Montážní firma tak již jen provádí pouze propoje na EPS, zóny a mikrofony.
- tím že je evakuační rozhlas dodáván ve smontovaném stavu, plně garantujeme provedení podle ČSN EN 54-4 a ČSN EN 54-16
- konkrétní konfiguraci zpracujeme na klíč podle zadání v projektu či technické zprávě

jsi **ELEKTRIKÁŘ** nebo elektroprojektant ?

Využij **3% provize** za umístění našich výrobků do projektu.